

Comment accéder aux formulaires de copropriété et les remplir – Utilisateurs de Windows

Table des matières

1. Instructions pour remplir et imprimer un formulaire remplissable1
2. Instructions pour imprimer et remplir un formulaire non remplissable 5

Aperçu

En vue de venir en aide au secteur des condominiums, l'Office ontarien du secteur des condominiums (OOSC) a conçu ce guide pratique qui facilite l'accès aux formulaires et leur remplissage. Comme les formulaires de copropriété sont accessibles soit sous forme de formulaire remplissable ou de formulaire non remplissable en ligne, au moyen de liens distincts, ce guide comporte deux sections :

1. Instructions pour remplir et imprimer un formulaire remplissable.
2. Instructions pour imprimer et remplir un formulaire non remplissable en ligne.

Important : Afin que votre expérience soit optimale lors de la consultation des formulaires, l'OOSC recommande l'utilisation du navigateur Google Chrome. [Cliquez ici](#) pour accéder à la page qui vous permettra de télécharger et d'installer Google Chrome.

1. Instructions pour remplir et imprimer un formulaire remplissable

Étape n° 1 : Cliquez sur le lien du formulaire remplissable. Une fois le formulaire ouvert dans votre navigateur, remplissez-le.

Formulaire de procuration (obligatoire)	—
<p>Ce formulaire doit être utilisé par les propriétaires ou les créanciers hypothécaires qui souhaitent être représentés par procuration lors d'une réunion des propriétaires, y compris pour voter quant aux questions qui y sont soulevées.</p> <ul style="list-style-type: none">• Formulaire de procuration (obligatoire) Remplissable ← Cliquez sur le lien du formulaire remplissable.• Formulaire de procuration (obligatoire) Non Remplissable	

Cliquez ensuite sur le bouton « Sauvegarder » situé au bas du formulaire.

Numéro d'identification de la procuration (facultatif) :

Numéro d'identification de la
procuration (facultatif) :

Sauvegarder



Cliquez sur le bouton « Sauvegarder »
situé dans le bas du formulaire.

Effacer

Page 4 de 4

Étape n° 2 : Un message s'affichera vous informant qu'une fois le téléchargement du formulaire effectué, celui-ci sera converti au format PDF. Cliquez sur le bouton « OK » pour poursuivre; le formulaire sera alors téléchargé sur votre appareil.

author-cao-stage5.adobemsbasic.com says

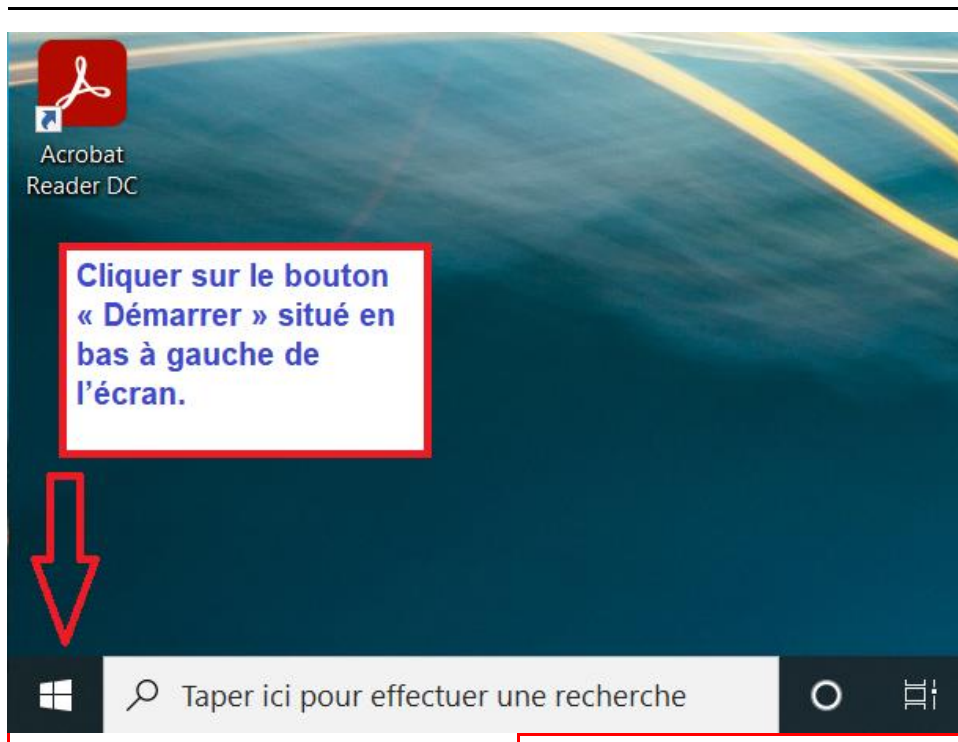
Pour enregistrer un formulaire en ligne, il faut d'abord le télécharger en
format PDF en cliquant sur OK.

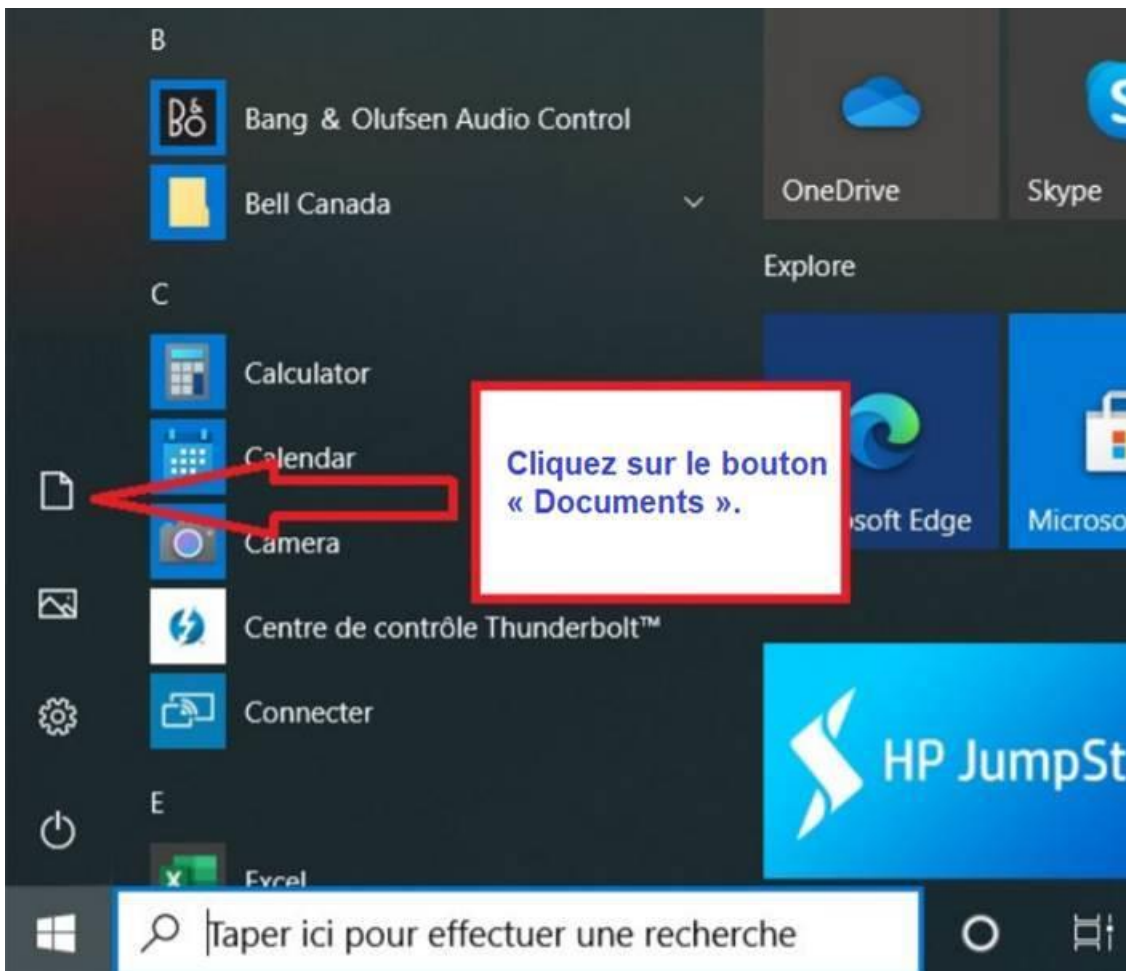
OK



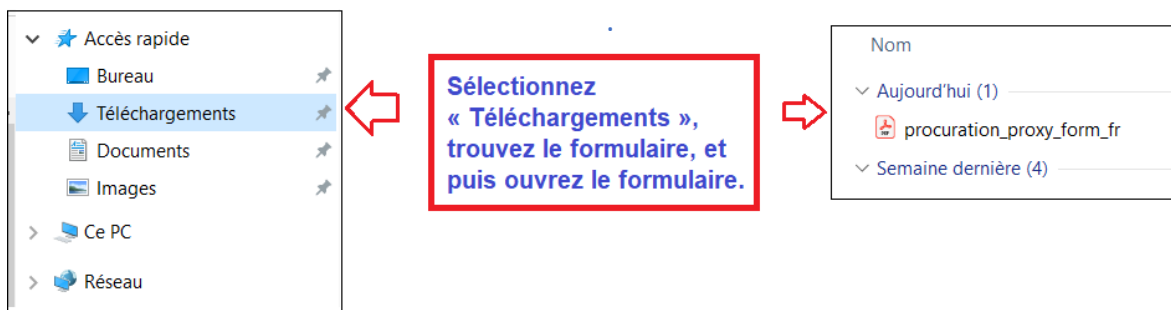
Cliquez sur le bouton « OK »
pour sauvegarder le formulaire.

Étape n° 3 : Pour accéder au téléchargement, cliquez sur le bouton « Démarrer » de Windows, qui se trouve en bas à gauche de votre écran. Cliquez sur le bouton « Documents ».





Étape n° 4 : Rendez-vous au dossier « Téléchargements », localisez le formulaire, puis ouvrez-le.



Étape n° 5 : Une fois le formulaire ouvert, cliquez sur le bouton « Enregistrer », situé au bas de l'écran, et enregistrez le formulaire sur le « Bureau ». Le formulaire est maintenant enregistré à cet emplacement.

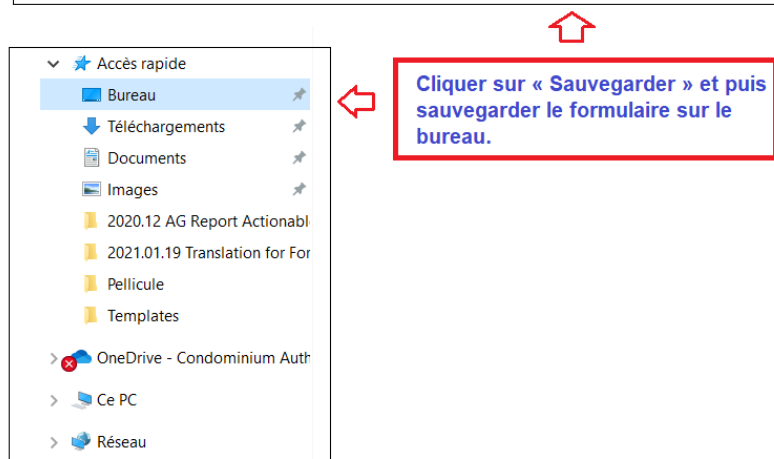
Section 1. Élection de candidats aux postes vacants au conseil pour lesquels tous les propriétaires peuvent voter :

Section 2. Vote pour élire des candidats à tout poste vacant au sein du conseil d'administration pour lequel seuls les propriétaires d'unités occupées par leur propriétaire peuvent voter :

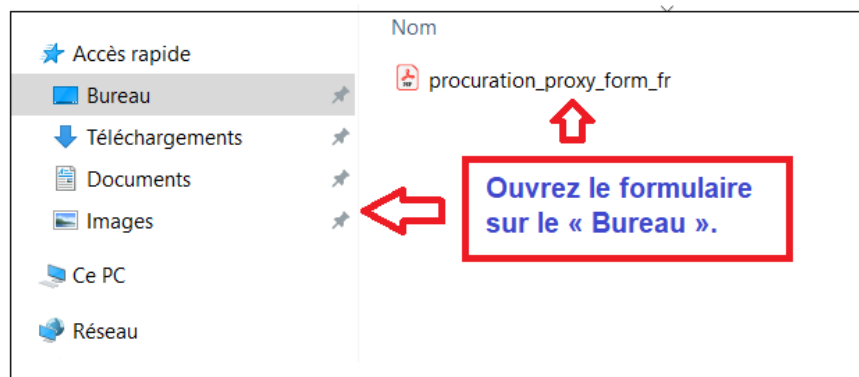
Section 3. Vote sur des questions précises :

Section 4. Vote pour la destitution d'administrateurs et l'élection des suppléants :

Sauvegarder **Imprimer** **Effacer**




Étape n° 6 : Ouvrez le formulaire à partir du « Bureau ».



Une fois le formulaire ouvert, cliquez sur le bouton « Imprimer », situé au bas du formulaire, afin de l'imprimer.

Section 4. Vote pour la destitution d'administrateurs et l'élection des suppléants :


[Sauvegarder](#) [Imprimer](#)  Cliquez sur le bouton « Imprimer » en bas du formulaire. [Effacer](#)

2. Instructions pour imprimer et remplir un formulaire non remplissable en ligne.

Étape n° 1 : Cliquez sur le lien du formulaire; ce dernier s'ouvre dans votre navigateur Internet.

Formulaire de procuration (obligatoire)


Ce formulaire **doit** être utilisé par les propriétaires ou les créanciers hypothécaires qui souhaitent être représentés par procuration lors d'une réunion des propriétaires, y compris pour voter quant aux questions qui y sont soulevées.

- Formulaire de procuration (obligatoire) **Remplissable**  Cliquez sur le lien du formulaire remplissable.
- Formulaire de procuration (obligatoire) **Non Remplissable**


Étape n° 2 : Cliquez sur le bouton « Imprimer » situé dans le coin supérieur droit de l'écran; une fenêtre de visualisation s'ouvre.

Cliquez sur le bouton « Imprimer » à droite au haut de l'écran



1 / 8 | 100% | 

Ontario Ministère des Services gouvernementaux et des Services aux consommateurs Procuration

 <p>Ministère des Services gouvernementaux et des Services aux consommateurs</p> <h3>Procuration</h3> <p>Directive Le présent formulaire en format PDF peut être rempli par voie électronique, puis sauvegardé ou imprimé. Lorsqu'il est rempli par voie électronique, ce formulaire comporte des champs dynamiques, c'est-à-dire que la dimension des cases s'adapte à la longueur du texte inséré. En cochant certaines cases, il se peut que certains éléments apparaissent ou disparaissent au besoin. Il est également possible d'imprimer un exemplaire papier du formulaire. Si vous avez besoin de plus d'espace, veuillez vous servir de feuilles de papier supplémentaires et les joindre au présent formulaire.</p> <p>Numéro d'identification de la procuration (facultatif) : _____</p> <p>À (nom de l'association condominiale) : _____</p> <p>Je suis (nous sommes)</p> <p><input type="checkbox"/> le ou les propriétaires enregistrés</p> <p><input type="checkbox"/> autorisé à agir au nom du ou des propriétaires inscrits</p> <p><input type="checkbox"/> le ou les créanciers hypothécaires</p> <p><input type="checkbox"/> autorisé à agir au nom du ou des créanciers hypothécaires</p> <p>Instruction à la personne qui remplit le formulaire : Dans le cas d'une association, apposer le sceau de l'association ou joindre une déclaration indiquant que les signataires ont le pouvoir de lier la société. Si vous êtes autorisé à agir au nom du ou des propriétaires inscrits ou des créanciers hypothécaires, joignez une copie du document qui vous donne cette autorisation.</p> <p>Ce _____ jour de/ d' _____, à _____ jour du mois mois année heure</p> <p>© Imprimeur de la Reine pour l'Ontario, 2018 Available in English Page 1 de 8</p>	<p>Numéro d'identification de la procuration (facultatif) : _____</p> <p>Nom du mandant (la personne ayant le droit de voter à l'assemblée, par exemple le propriétaire inscrit ou le créancier hypothécaire) : _____</p> <p>Numéro d'unité et adresse municipale du mandant ou autre description de l'unité : _____</p> <p>Remarque : si votre association condominiale comporte des parties communes, veuillez identifier la parcelle de bien-fonds à laquelle elle se rattache dans l'espace ci-dessus.</p> <p>Signature _____</p>	<p>Imprimer 8 feuilles de papier</p> <p>Destination Microsoft Print to PDF ▼</p> <p>Pages Tous ▼</p> <p>Couleur Couleur ▼</p> <p>Plus de paramètres ▼</p> <div style="border: 2px solid red; padding: 5px; margin: 10px auto; width: fit-content;"> <p>Une fenêtre d'aperçu s'ouvrira. Cliquez sur le bouton « Imprimer » pour imprimer le formulaire.</p> </div> <p style="text-align: center;">↓</p> <p style="text-align: center;"> Imprimer Annuler </p>
--	---	---

Remplissez le formulaire à la main